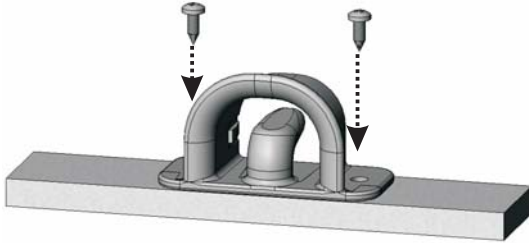


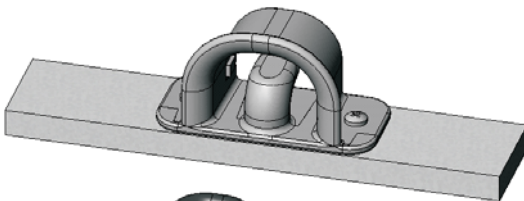
### Montage der Kabelzugentlastung

Verschrauben Sie die Kabelzugentlastung an einer geeigneten Position mit der Applikation. Verwenden Sie hierzu geeignete Schrauben mit einem Durchmesser von 4 bis 5 mm. Achten Sie zur Vermeidung von Spannungsrissen darauf, dass der Untergrund plan ist. Weiterhin muss eine ausreichende Stabilität zur Aufnahme der auf dem Kabel einwirkenden Zugkräfte vorhanden sein.

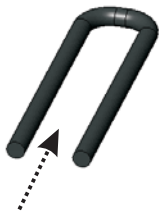


1. Zugentlastung mit der Applikation verschrauben.

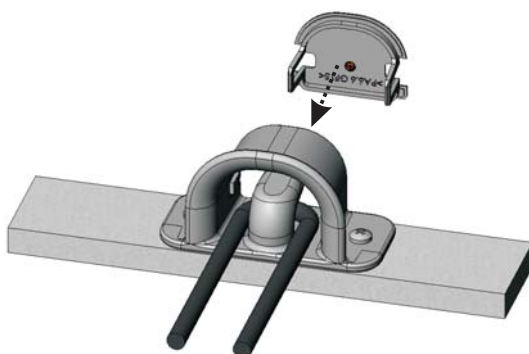
**Achten** Sie bei der Kabelverlegung darauf, dass das Kabel nicht durch bewegliche Teile beschädigt wird. Elektrische Kabel dürfen nicht gequetscht oder eingeklemmt werden.



2. Legen Sie das Kabel zur Schlaufe.



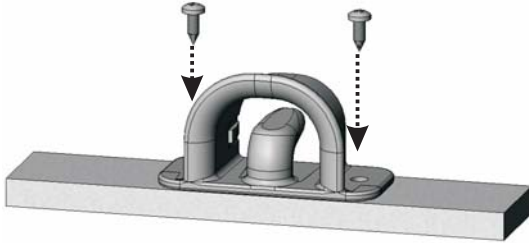
3. Schieben Sie die Kabelschlaufe durch die Zugentlastung.



4. Ziehen Sie die Kabelschlaufe zurück in den Klemmbereich und verrasten Sie anschließend die Verschlusskappe.

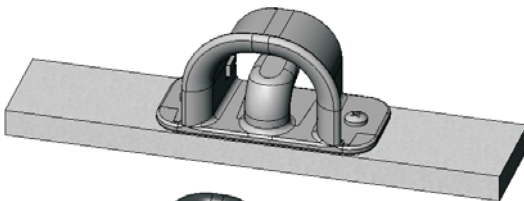
### Fitting the cable strain relief

Join the cable strain relief with the application at a suitable position. Use suitable screws with a diameter of 4-5 mm. Ensure the surface is flat to avoid stress cracking. Furthermore, ensure sufficient stability to ensure the forces acting on the cable can be absorbed.

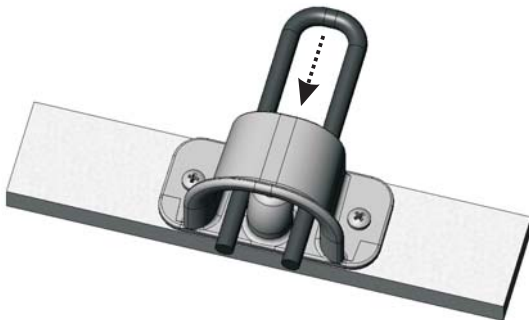
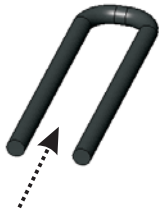


1. Fix the cable strain relief to the application.

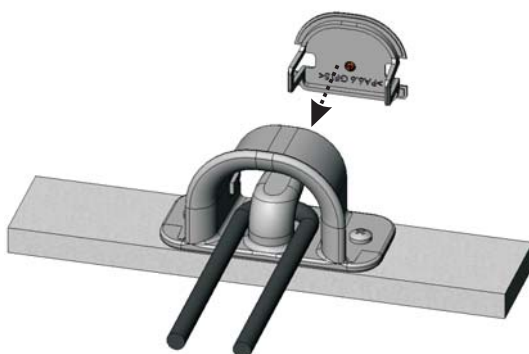
Ensure when routing the cable that it cannot be damaged by moving components. Never allow electrical cables to be crushed or become jammed.



2. Form a loop with the cable.



3. Slide the cable loop through the cable strain relief.



4. Pull the cable loop back to ensure the cable is securely positioned against the cable strain relief then insert the closing cap.